

## 2012年地価公示データリポート

社団法人日本不動産鑑定協会会員  
**株式会社不動産市場科学研究所**

〒100-0006 東京都千代田区有楽町一丁目12番1号

TEL 03-5218-5540 FAX 03-5219-9988

## 目次

- 【2012年地価公示データ概要】……1, 2
- 【全国】……3
- 【三大圏】……4
- 【東京圏】……5
- 【東京都】……6
- 【都内23区】……7
- 【都心5区(住宅)】……8
- 【都心5区(商業)】……9
- 【都心5区(全用途)】……10
- 【神奈川県】……11
- 【神奈川5市】……12
- 【千葉県】……13
- 【千葉5市】……14
- 【埼玉県】……15



## 2012年地価公示データ概要

### ～全国～(P3)

#### □変動率

2012年は住宅地で-2.3%(前年-2.7%), 商業地で-3.1%(前年-3.8%), 工業地で-3.2%(前年-3.2%), 全用途平均では-2.6%(前年-3.0%)と、すべての用途において、下落が続いています。

### ～三大圏～(P4)

#### □変動率

2012年は住宅地で-2.3%(前年-2.7%), 商業地で-3.1%(前年-3.8%), 工業地で-3.2%(前年-3.2%), 全用途平均では-2.6%(前年-3.0%)と、工業地を除く用途において、下落幅が縮小しています。

### ～東京圏～(P5)

#### □変動率

2012年は住宅地で-1.6%(前年-1.7%), 商業地で-1.9%(前年-2.5%), 工業地で-1.8%(前年-1.9%), 全用途平均では-1.7%(前年-1.9%)と、すべての用途において、下落幅が縮小しています。

## 2012年地価公示データ概要

### ～東京都～(P6～P10)

#### □変動率

2012年は住宅地で-1.0%(前年-1.6%), 商業地で-1.9%(前年-2.8%), 工業地で-1.6%(前年-2.1%), 全用途平均では-1.3%(前年-2.0%)と、すべての用途において、下落幅が縮小しています。

### ～神奈川県～(P11～P12)

#### □変動率

2012年は住宅地で-1.2%(前年-1.3%), 商業地で-1.1%(前年-1.7%), 工業地で-1.5%(前年-1.6%), 全用途平均では-1.2%(前年-1.4%)と、すべての用途において、下落幅が縮小しています。

### ～千葉県～(P13～P14)

#### □変動率

2012年は住宅地で-2.1%(前年-1.8%), 商業地で-2.2%(前年-2.1%), 工業地で-2.0%(前年-1.7%), 全用途平均では-2.2%(前年-1.9%)と、すべての用途において、下落幅が拡大しています。

### ～埼玉県～(P15～P16)

#### □変動率

2012年は住宅地で-2.3%(前年-2.3%), 商業地で-2.6%(前年-2.7%), 工業地で-2.4%(前年-3.0%), 全用途平均では-2.4%(前年-2.4%)と、すべての用途において、下落が続いています。

全国

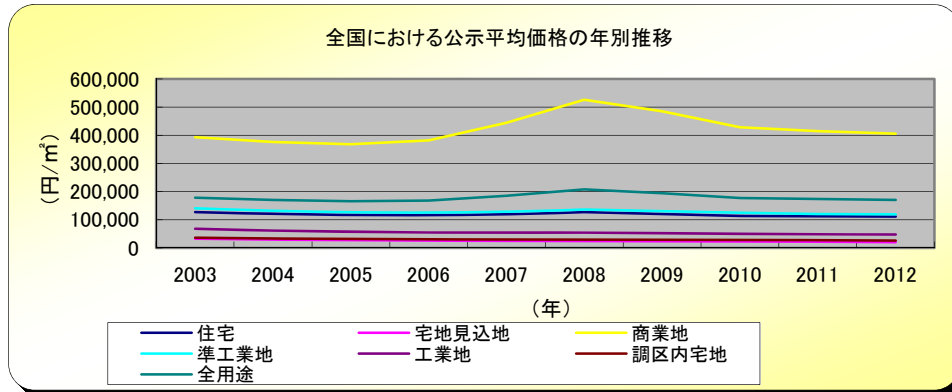


表1. 全国における公示平均価格の年別推移(円/㎡)

年	住宅	宅地見込地	商業地	準工業地	工業地	調区内宅地	全用途
2003	127,600	32,700	393,800	140,700	67,500	35,900	178,800
2004	121,200	29,800	376,300	132,600	61,300	33,600	170,300
2005	117,100	27,100	368,500	126,500	57,700	31,600	165,700
2006	115,700	25,400	381,600	124,700	54,800	30,200	167,500
2007	120,200	24,800	444,600	129,700	54,000	29,700	184,900
2008	126,900	24,300	526,400	136,600	54,700	29,400	207,600
2009	120,200	23,400	485,500	131,000	52,300	28,800	193,900
2010	113,700	22,100	428,100	124,600	50,000	27,800	176,800
2011	112,100	21,100	415,100	120,800	48,500	27,200	174,200
2012	110,700	20,200	405,600	119,000	47,200	26,400	170,800

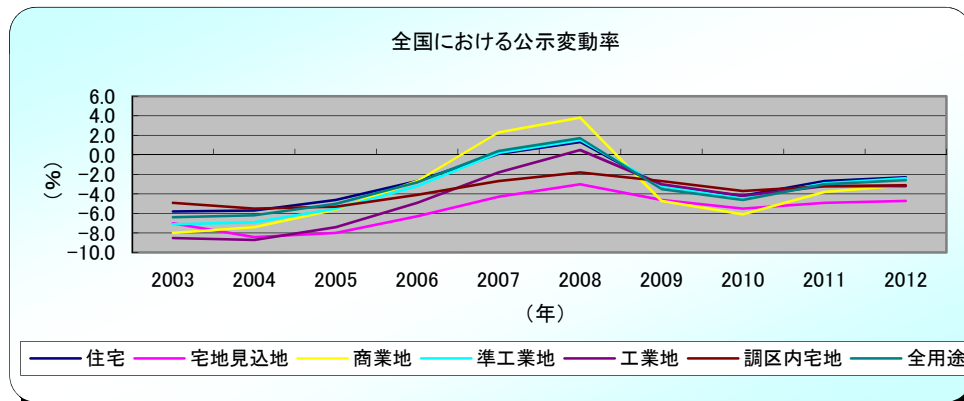


表2. 全国における公示変動率(%)

年	住宅	宅地見込地	商業地	準工業地	工業地	調区内宅地	全用途
2003	-5.8	-7.0	-8.0	-7.1	-8.5	-4.9	-6.4
2004	-5.7	-8.4	-7.4	-6.9	-8.7	-5.5	-6.2
2005	-4.6	-8.0	-5.6	-5.5	-7.4	-5.3	-5.0
2006	-2.7	-6.3	-2.7	-3.2	-4.9	-4.1	-2.8
2007	0.1	-4.3	2.3	0.2	-1.8	-2.7	0.4
2008	1.3	-3.0	3.8	1.5	0.5	-1.8	1.7
2009	-3.2	-4.6	-4.7	-3.2	-3.0	-2.7	-3.5
2010	-4.2	-5.5	-6.1	-4.5	-4.2	-3.7	-4.6
2011	-2.7	-4.9	-3.8	-2.9	-3.2	-3.2	-3.0
2012	-2.3	-4.7	-3.1	-2.4	-3.2	-3.1	-2.6

## 三大圏

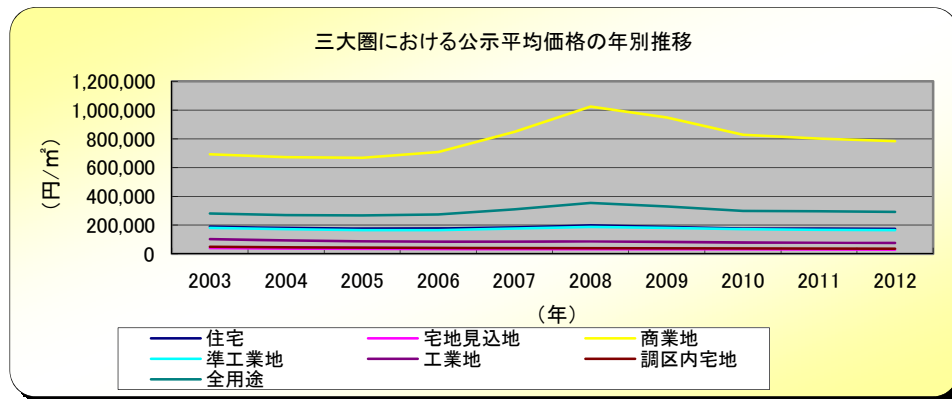


表3. 三大圏における公示平均価格の年別推移(円/㎡)

年	住宅	宅地見込地	商業地	準工業地	工業地	調区内宅地	全用途
2003	188,900	41,800	693,800	181,500	102,700	50,500	281,800
2004	180,300	37,800	672,800	172,200	93,100	46,500	271,000
2005	175,700	34,900	669,000	166,400	88,200	43,200	266,700
2006	175,600	32,400	708,000	166,100	84,400	41,200	274,200
2007	185,500	33,300	847,800	176,600	84,200	40,400	310,500
2008	198,400	33,800	1,023,600	188,700	86,500	40,300	354,900
2009	187,300	32,800	948,900	181,000	82,700	39,400	331,000
2010	176,900	31,100	829,500	172,000	79,200	37,900	299,500
2011	175,500	30,000	802,000	167,400	78,000	37,200	296,500
2012	173,900	29,400	785,000	165,900	76,700	36,400	291,500

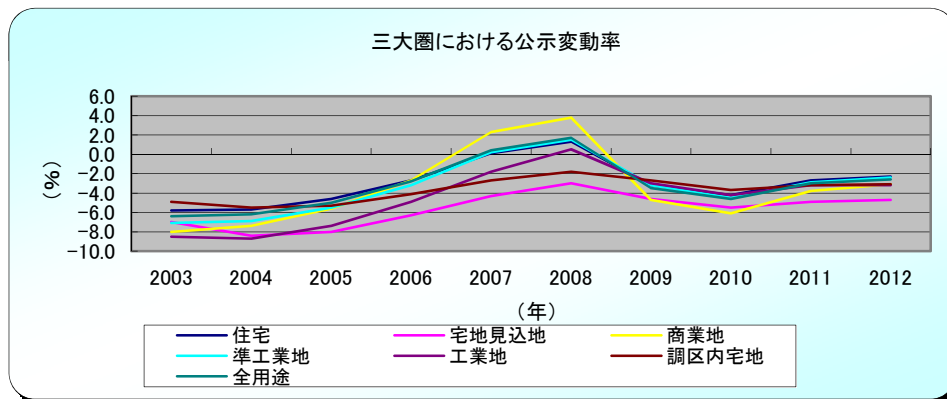


表4. 三大圏における公示変動率(%)

年	住宅	宅地見込地	商業地	準工業地	工業地	調区内宅地	全用途
2003	-5.8	-7.0	-8.0	-7.1	-8.5	-4.9	-6.4
2004	-5.7	-8.4	-7.4	-6.9	-8.7	-5.5	-6.2
2005	-4.6	-8.0	-5.6	-5.5	-7.4	-5.3	-5.0
2006	-2.7	-6.3	-2.7	-3.2	-4.9	-4.1	-2.8
2007	0.1	-4.3	2.3	0.2	-1.8	-2.7	0.4
2008	1.3	-3.0	3.8	1.5	0.5	-1.8	1.7
2009	-3.2	-4.6	-4.7	-3.2	-3.0	-2.7	-3.5
2010	-4.2	-5.5	-6.1	-4.5	-4.2	-3.7	-4.6
2011	-2.7	-4.9	-3.8	-2.9	-3.2	-3.2	-3.0
2012	-2.3	-4.7	-3.1	-2.4	-3.2	-3.1	-2.6

# 東京圏

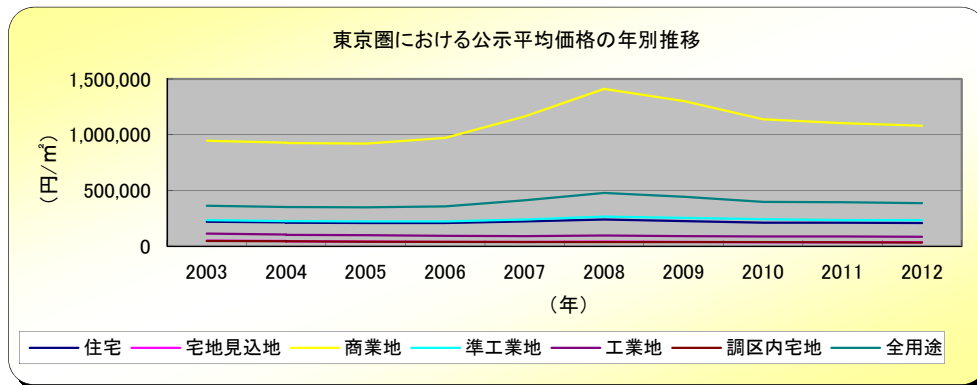


表5. 東京圏における公示平均価格の年別推移(円/㎡)

年	住宅	宅地見込地	商業地	準工業地	工業地	調区内宅地	全用途
2003	218,300	48,400	944,200	233,100	111,500	46,500	360,200
2004	210,600	44,600	926,200	224,700	101,800	42,700	350,600
2005	207,000	40,800	920,000	221,000	98,000	39,400	347,300
2006	207,500	37,900	971,600	222,200	92,300	37,500	358,200
2007	221,900	39,800	1,162,100	240,500	91,200	37,100	410,800
2008	240,200	40,100	1,410,900	264,500	94,500	37,200	476,400
2009	224,300	38,600	1,301,600	254,400	89,800	36,600	441,600
2010	210,800	36,900	1,138,200	241,400	86,200	35,100	397,400
2011	209,100	35,200	1,104,100	234,600	86,900	34,300	394,100
2012	206,900	34,900	1,080,000	232,800	85,400	33,400	386,800

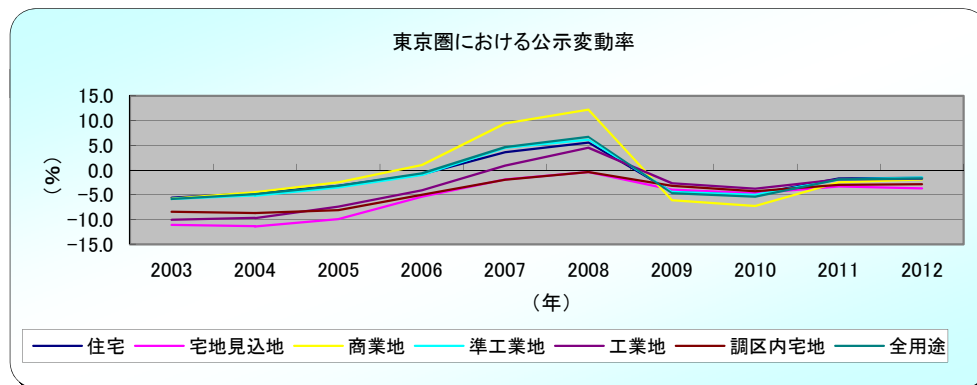


表6. 東京圏における公示変動率(%)

年	住宅	宅地見込地	商業地	準工業地	工業地	調区内宅地	全用途
2003	-5.6	-11.1	-5.8	-5.9	-10.1	-8.5	-5.9
2004	-4.7	-11.4	-4.5	-5.2	-9.7	-8.7	-4.9
2005	-3.2	-9.9	-2.5	-3.5	-7.4	-8.1	-3.2
2006	-0.9	-5.4	1.0	-1.0	-4.1	-5.0	-0.7
2007	3.6	-1.9	9.4	4.5	0.9	-2.0	4.6
2008	5.5	-0.4	12.2	6.1	4.5	-0.4	6.7
2009	-4.4	-4.0	-6.1	-4.4	-2.7	-3.2	-4.7
2010	-4.9	-4.7	-7.3	-5.0	-3.8	-4.3	-5.4
2011	-1.7	-3.3	-2.5	-1.9	-1.9	-3.0	-1.9
2012	-1.6	-3.7	-1.9	-1.5	-1.8	-2.9	-1.7

東京都

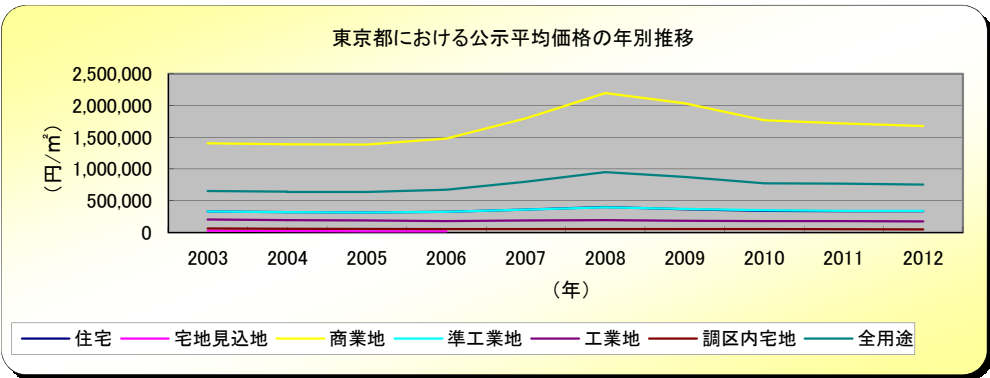


表7. 東京都における公示平均価格の年別推移(円/㎡)

年	住宅	宅地見込地	商業地	準工業地	工業地	調区内宅地	全用途
2003	326,800	27,000	1,403,000	327,300	203,400	63,600	648,800
2004	319,700	22,000	1,387,800	319,600	193,600	58,000	639,900
2005	318,200	19,000	1,383,000	318,200	188,900	55,200	639,400
2006	324,500	18,000	1,481,700	324,000	181,700	53,100	673,500
2007	359,900		1,798,000	358,600	189,400	54,000	800,500
2008	400,100		2,196,600	396,700	195,400	56,700	953,000
2009	366,500		2,035,800	372,500	187,100	55,000	876,800
2010	340,400		1,764,800	350,000	178,000	52,300	775,900
2011	337,100		1,717,800	343,200	177,300	48,400	767,300
2012	334,500		1,676,300	339,500	174,600	47,500	751,900

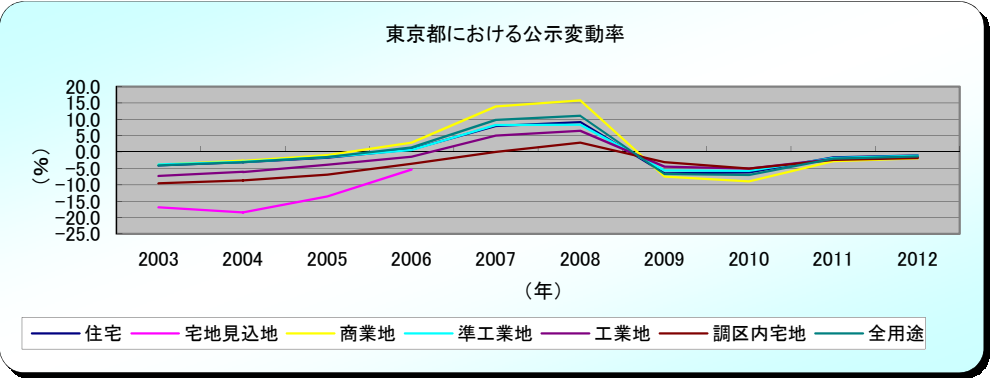


表8. 東京都における公示変動率(%)

年	住宅	宅地見込地	商業地	準工業地	工業地	調区内宅地	全用途
2003	-4.1	-16.9	-3.9	-3.8	-7.4	-9.6	-4.1
2004	-3.1	-18.5	-2.7	-3.0	-6.1	-8.7	-3.1
2005	-1.7	-13.6	-0.9	-1.5	-3.9	-6.9	-1.5
2006	0.8	-5.3	2.9	0.6	-1.4	-3.6	1.4
2007	8.0		13.9	8.3	5.0	0.0	9.8
2008	9.1		15.8	8.4	6.5	2.9	11.1
2009	-6.5		-7.5	-5.6	-4.5	-3.1	-6.7
2010	-6.2		-9.0	-5.7	-5.1	-5.1	-7.0
2011	-1.6		-2.8	-1.8	-2.1	-2.4	-2.0
2012	-1.0		-1.9	-1.1	-1.6	-1.8	-1.3



## 都内23区

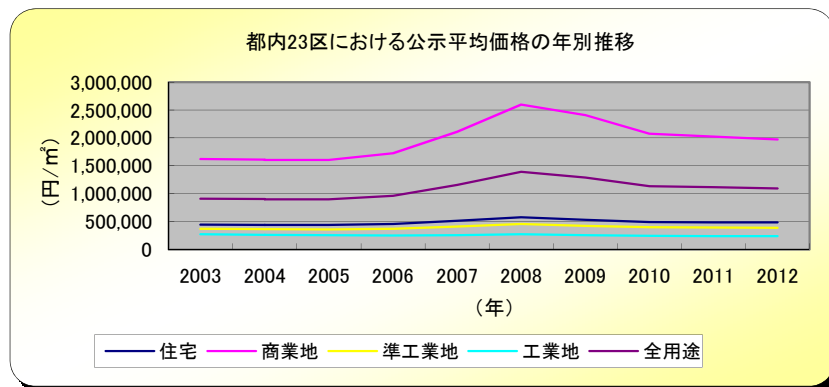


表9. 都内23区における公示平均価格の年別推移(円/㎡)

年	住宅	商業地	準工業地	工業地	全用途
2003	443,000	1,620,800	369,500	268,900	907,600
2004	438,300	1,606,100	362,800	261,500	899,900
2005	440,300	1,603,600	361,500	256,600	901,700
2006	454,900	1,728,000	370,000	249,900	959,900
2007	517,500	2,110,800	413,400	257,400	1,159,100
2008	579,400	2,595,100	456,200	274,000	1,393,400
2009	530,500	2,408,700	425,800	255,700	1,288,200
2010	492,000	2,075,300	400,400	245,800	1,132,500
2011	487,800	2,023,900	395,300	240,300	1,118,700
2012	484,000	1,972,800	389,800	237,100	1,094,000

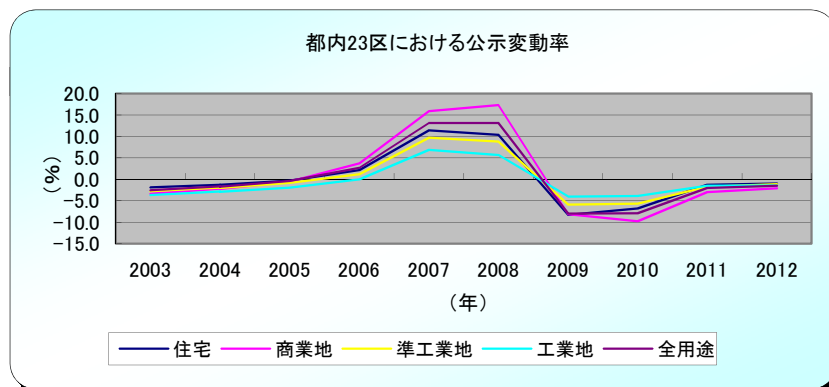


表10. 都内23区における公示変動率(%)

年	住宅	商業地	準工業地	工業地	全用途
2003	-1.9	-3.4	-2.8	-3.7	-2.6
2004	-1.3	-2.2	-2.0	-2.9	-1.7
2005	-0.3	-0.5	-0.8	-1.9	-0.4
2006	2.2	3.7	1.2	0.0	2.7
2007	11.4	15.9	9.7	6.9	13.1
2008	10.4	17.3	8.8	5.7	13.1
2009	-8.3	-8.1	-5.9	-4.0	-8.0
2010	-6.8	-9.8	-5.7	-3.9	-7.9
2011	-1.3	-3.0	-1.7	-1.5	-2.0
2012	-1.0	-2.1	-1.1	-1.4	-1.5

2012年の住宅地の公示変動率は▲1.0%(前年▲1.3%), 商業地は▲2.1%(前年▲3.0%), 工業地は▲1.4%(前年▲1.5%), 全用途では▲1.5%(前年▲2.0%)となっています。全ての用途で下落幅が縮小しています。

## 都心5区(住宅)

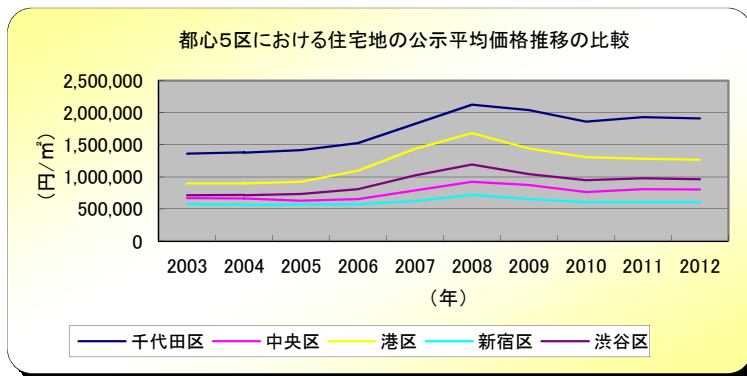


表11. 都心5区における住宅地の公示平均価格推移の比較(円/㎡)

年	千代田区	中央区	港区	新宿区	渋谷区
2003	1,360,100	663,900	893,800	570,500	711,500
2004	1,378,500	662,800	898,200	564,800	714,100
2005	1,417,600	626,700	925,400	566,900	734,100
2006	1,525,100	652,600	1,100,100	576,000	810,500
2007	1,827,000	788,200	1,435,100	626,200	1,025,300
2008	2,123,000	922,800	1,683,800	718,000	1,191,300
2009	2,041,000	871,100	1,440,000	654,500	1,042,300
2010	1,860,000	764,400	1,308,200	601,800	949,000
2011	1,930,000	809,600	1,282,500	602,700	980,600
2012	1,908,600	803,300	1,269,800	604,600	964,200

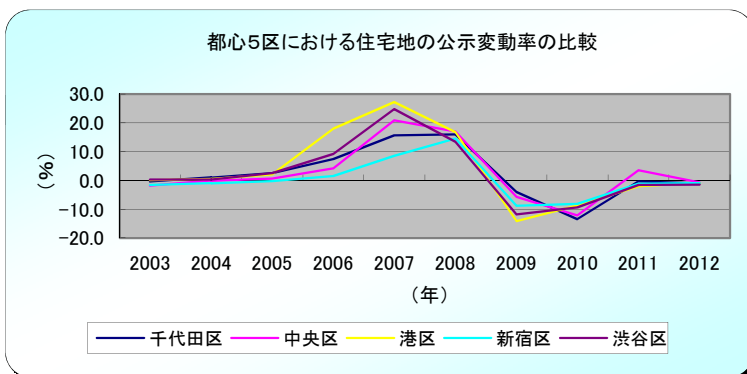


表12. 都心5区における住宅地の公示変動率の比較(%)

年	千代田区	中央区	港区	新宿区	渋谷区
2003	-0.4	-1.9	0.0	-1.6	0.2
2004	1.0	-0.1	0.5	-1.0	0.3
2005	2.5	0.6	2.1	-0.3	2.5
2006	7.4	4.2	18.0	1.5	9.2
2007	15.6	20.9	27.2	8.5	24.8
2008	16.0	17.0	16.8	14.5	13.4
2009	-4.0	-5.7	-14.2	-8.8	-11.8
2010	-13.5	-12.2	-8.7	-8.1	-9.4
2011	-0.4	3.5	-2.0	-1.1	-1.6
2012	-1.0	-0.7	-0.9	-0.9	-1.5

2012年の千代田区の公示変動率は▲1.0%(前年▲0.4%), 中央区は▲0.7%(前年+3.5%), 港区は▲0.9%(前年▲2.0%), 新宿区は▲0.9%(前年▲1.1%), 渋谷区では▲1.5%(前年▲1.6%)となっています。都心5区においては、千代田区が下落幅が拡大し、中央区が下落に転じ、他の3区は下落幅が縮小しています。

## 都心5区(商業)

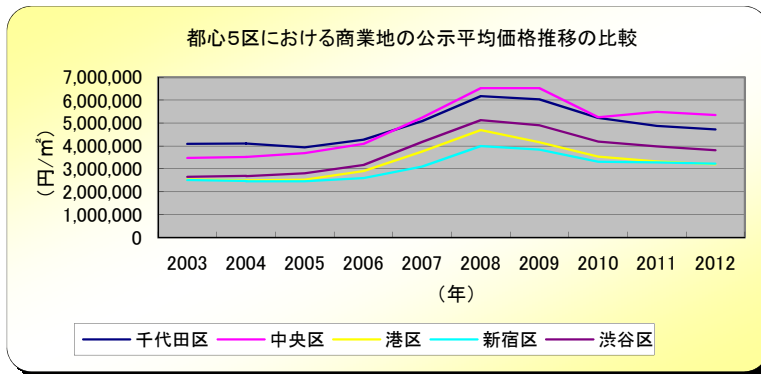


表13. 都心5区における商業地の公示平均価格推移の比較(円/㎡)

年	千代田区	中央区	港区	新宿区	渋谷区
2003	4,085,400	3,474,700	2,534,300	2,501,700	2,651,500
2004	4,099,300	3,516,000	2,496,300	2,462,300	2,681,500
2005	3,942,900	3,688,300	2,523,000	2,460,300	2,809,000
2006	4,270,900	4,094,200	2,901,900	2,596,200	3,163,900
2007	5,084,600	5,239,100	3,761,700	3,106,200	4,169,400
2008	6,175,200	6,525,500	4,689,100	3,997,900	5,129,200
2009	6,034,400	6,519,300	4,163,200	3,845,000	4,907,600
2010	5,224,300	5,251,300	3,535,300	3,306,300	4,181,800
2011	4,866,900	5,491,900	3,326,300	3,280,000	3,975,900
2012	4,726,300	5,350,700	3,194,500	3,219,500	3,814,100

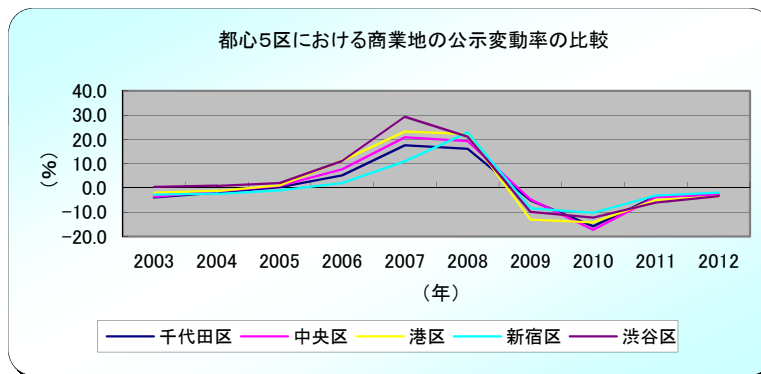


表14. 都心5区における商業地の公示変動率の比較(%)

年	千代田区	中央区	港区	新宿区	渋谷区
2003	-4.0	-3.8	-2.1	-2.8	0.3
2004	-2.0	-1.5	-1.3	-2.5	0.8
2005	0.2	0.8	1.1	-1.1	2.0
2006	5.1	7.6	11.2	2.0	11.1
2007	17.6	20.9	23.2	11.0	29.3
2008	16.1	19.2	22.1	22.8	21.1
2009	-5.1	-4.7	-13.1	-8.5	-9.9
2010	-15.9	-17.3	-14.2	-10.3	-12.3
2011	-3.6	-3.8	-5.0	-3.2	-6.1
2012	-2.9	-2.8	-3.6	-2.0	-3.4

2012年の千代田区の公示変動率は▲2.9%(前年▲3.6%), 中央区は▲2.8%(前年▲3.8%), 港区は▲3.6%(前年▲5.0%), 新宿区は▲2.0%(前年▲3.2%), 渋谷区では▲3.4%(前年▲6.1%)となっています。都心5区においては、全ての区で下落幅が縮小しています。

都心5区(全用途)

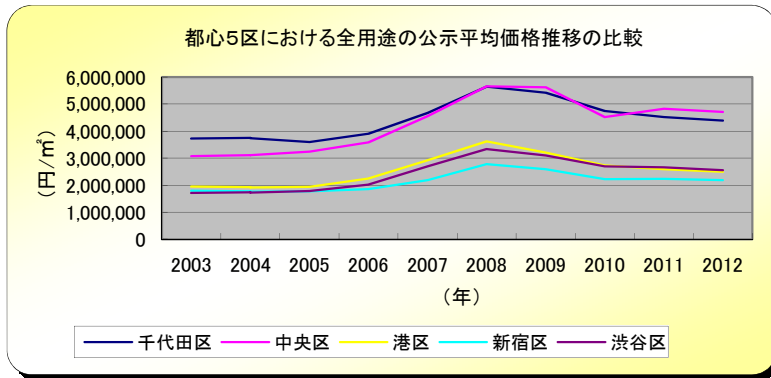


表15. 都心5区における全用途の公示平均価格推移の比較(円/㎡)

年	千代田区	中央区	港区	新宿区	渋谷区
2003	3,724,200	3,073,400	1,940,200	1,792,300	1,708,500
2004	3,738,700	3,108,500	1,917,100	1,765,200	1,725,100
2005	3,599,900	3,245,200	1,931,400	1,777,100	1,786,100
2006	3,898,000	3,588,900	2,244,400	1,851,900	2,020,800
2007	4,672,300	4,552,800	2,923,900	2,189,700	2,689,800
2008	5,642,000	5,662,200	3,618,500	2,781,700	3,339,200
2009	5,420,100	5,621,300	3,205,700	2,593,000	3,095,800
2010	4,743,700	4,514,500	2,733,500	2,217,500	2,693,700
2011	4,518,400	4,833,200	2,586,700	2,238,800	2,656,000
2012	4,391,900	4,710,800	2,497,400	2,180,700	2,558,200

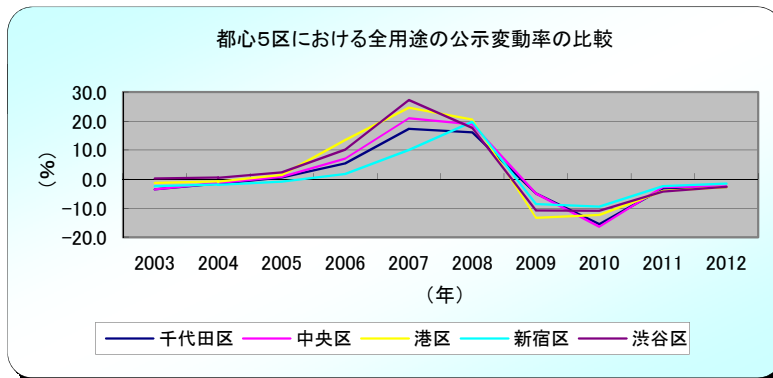


表16. 都心5区における全用途の公示変動率の比較(%)

年	千代田区	中央区	港区	新宿区	渋谷区
2003	-3.5	-3.6	-1.4	-2.4	0.2
2004	-1.6	-1.3	-0.8	-1.9	0.5
2005	0.6	0.8	1.5	-0.8	2.3
2006	5.4	7.1	13.5	1.8	10.2
2007	17.3	20.9	24.6	10.0	27.2
2008	16.1	18.9	20.5	19.7	17.6
2009	-4.9	-4.9	-13.3	-8.6	-10.8
2010	-15.5	-16.4	-12.3	-9.4	-10.9
2011	-3.2	-2.7	-4.0	-2.4	-4.3
2012	-2.7	-2.5	-2.7	-1.5	-2.6

2012年の千代田区の公示変動率は▲2.7%(前年▲3.2%), 中央区は▲2.5%(前年▲2.7%), 港区は▲2.7%(前年▲4.0%), 新宿区は▲1.5%(前年▲2.4%), 渋谷区では▲2.6%(前年▲4.3%)となっています。都心5区においては、全ての区で下落幅が縮小しています。

# 神奈川県

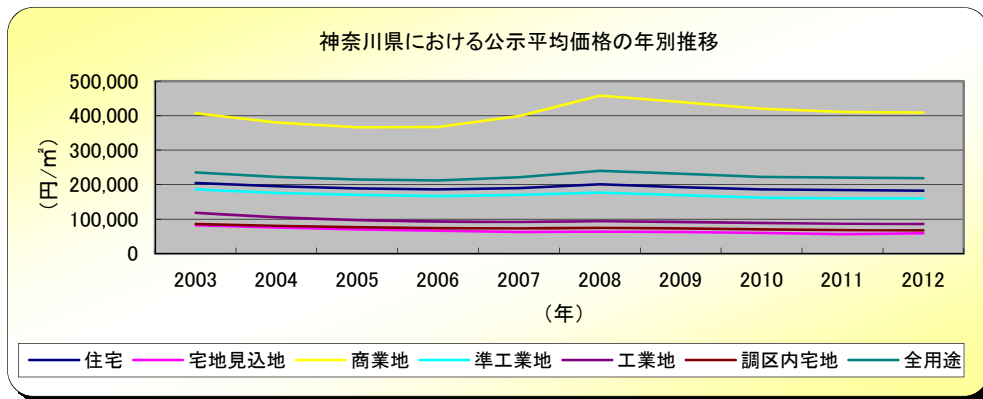


表17. 神奈川県における公示平均価格の年別推移(円/㎡)

年	住宅	宅地見込地	商業地	準工業地	工業地	調区内宅地	全用途
2003	205,100	82,100	407,000	186,300	118,200	86,100	235,100
2004	195,200	75,400	380,200	176,100	105,600	80,600	222,200
2005	188,800	69,800	366,300	170,200	97,600	76,500	214,700
2006	185,800	66,800	366,900	166,500	93,000	73,900	212,300
2007	190,400	62,600	398,400	170,900	91,600	73,400	221,900
2008	200,700	63,900	458,300	176,800	94,000	74,700	239,900
2009	192,700	62,500	439,700	169,700	91,300	73,000	231,500
2010	185,800	60,300	419,800	162,000	88,400	70,700	222,300
2011	184,000	56,600	411,200	160,300	87,100	68,700	220,300
2012	182,800	59,300	409,100	160,400	86,000	67,300	218,700

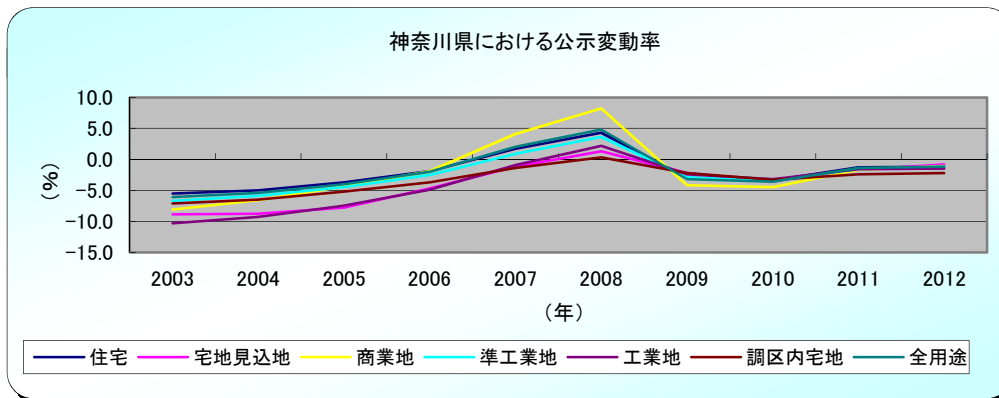


表18. 神奈川県における公示変動率(%)

年	住宅	宅地見込地	商業地	準工業地	工業地	調区内宅地	全用途
2003	-5.5	-8.9	-8.1	-6.7	-10.3	-7.1	-6.1
2004	-5.0	-8.8	-6.6	-5.9	-9.3	-6.5	-5.4
2005	-3.7	-7.8	-4.4	-4.5	-7.5	-5.2	-4.0
2006	-1.9	-4.7	-1.9	-2.5	-4.9	-3.7	-2.0
2007	1.7	-1.2	4.1	0.9	-0.9	-1.4	2.0
2008	4.3	1.3	8.2	3.6	2.2	0.3	4.8
2009	-3.0	-2.2	-4.2	-2.9	-2.4	-2.2	-3.2
2010	-3.4	-3.5	-4.5	-3.4	-3.2	-3.3	-3.6
2011	-1.3	-1.7	-1.7	-1.6	-1.6	-2.4	-1.4
2012	-1.2	-0.8	-1.1	-1.2	-1.5	-2.2	-1.2

# 神奈川県

## 神奈川5市

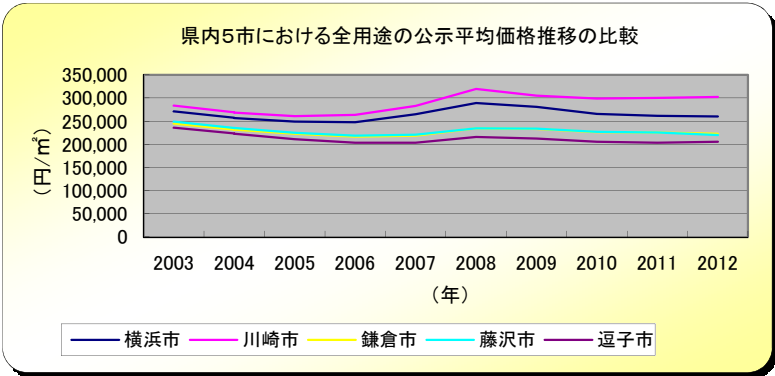


表19. 県内5市における全用途の公示平均価格推移の比較(円/㎡)

年	横浜市	川崎市	鎌倉市	藤沢市	逗子市
2003	271,200	283,500	244,500	248,600	235,800
2004	256,800	268,500	231,600	235,300	223,100
2005	249,200	260,900	223,100	225,000	211,000
2006	247,900	263,500	216,700	218,900	203,600
2007	264,700	283,000	218,600	220,700	203,400
2008	289,500	319,800	234,700	234,600	216,200
2009	280,800	304,900	233,000	233,800	212,500
2010	266,000	298,700	226,200	227,300	205,800
2011	261,900	300,300	225,700	225,300	203,300
2012	259,900	302,100	222,800	220,300	205,500

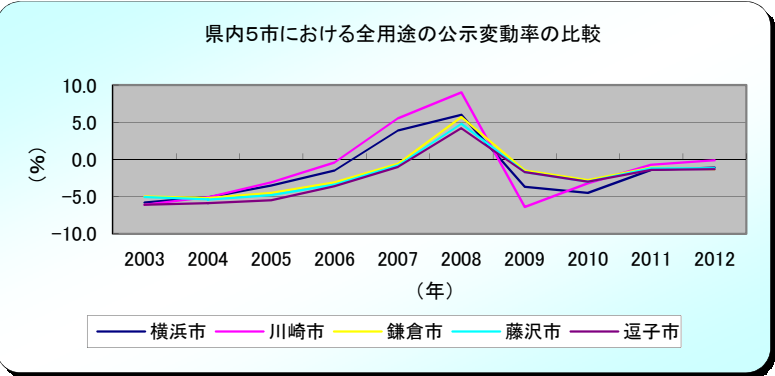


表20. 県内5市における全用途の公示変動率の比較 (%)

年	横浜市	川崎市	鎌倉市	藤沢市	逗子市
2003	-5.8	-6.1	-5.0	-5.1	-6.1
2004	-5.1	-5.1	-5.2	-5.4	-5.9
2005	-3.5	-3.1	-4.5	-4.8	-5.5
2006	-1.5	-0.4	-3.1	-3.4	-3.6
2007	3.9	5.5	-0.6	-0.8	-1.0
2008	6.0	9.0	5.7	4.8	4.2
2009	-3.7	-6.4	-1.5	-1.7	-1.7
2010	-4.5	-3.2	-2.8	-3.0	-3.0
2011	-1.4	-0.7	-1.1	-1.2	-1.4
2012	-1.1	-0.1	-1.3	-1.2	-1.3

2012年の横浜市の公示変動率は▲1.1%(前年▲1.4%), 川崎市は▲0.1%(前年▲0.7%), 鎌倉市は▲1.3%(前年▲1.1%), 藤沢市は▲1.2%(前年▲1.2%), 逗子市では▲1.3%(前年▲1.4%)となっています。これらの県内5市においては、鎌倉市が下落幅が拡大し、藤沢市が同じ幅で下落し、他の3市は下落幅が縮小しています。

# 千葉県

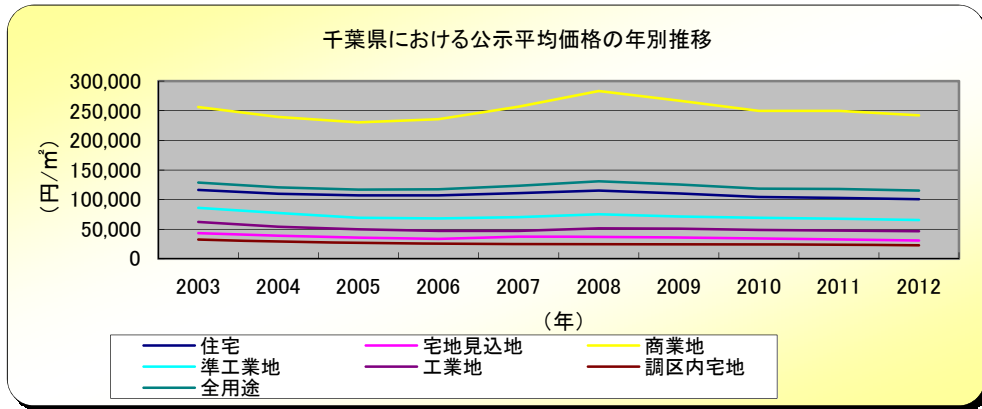


表21. 千葉県における公示平均価格の年別推移(円/㎡)

年	住宅	宅地見込地	商業地	準工業地	工業地	調区内宅地	全用途
2003	116,300	43,200	256,400	86,000	62,300	32,300	128,600
2004	110,000	38,900	239,200	77,500	54,100	29,000	120,800
2005	107,100	35,900	230,200	69,000	49,900	26,700	116,900
2006	107,100	33,700	235,400	68,200	47,200	25,500	117,400
2007	110,800	37,100	256,900	70,200	47,300	25,100	123,200
2008	115,000	37,500	283,100	75,300	51,300	24,700	130,700
2009	110,300	35,800	267,100	71,400	50,700	24,700	125,500
2010	104,300	34,100	249,600	69,400	48,800	23,600	118,500
2011	103,000	33,000	249,700	67,600	47,800	23,300	117,900
2012	100,700	30,800	242,000	65,700	46,700	22,700	115,000

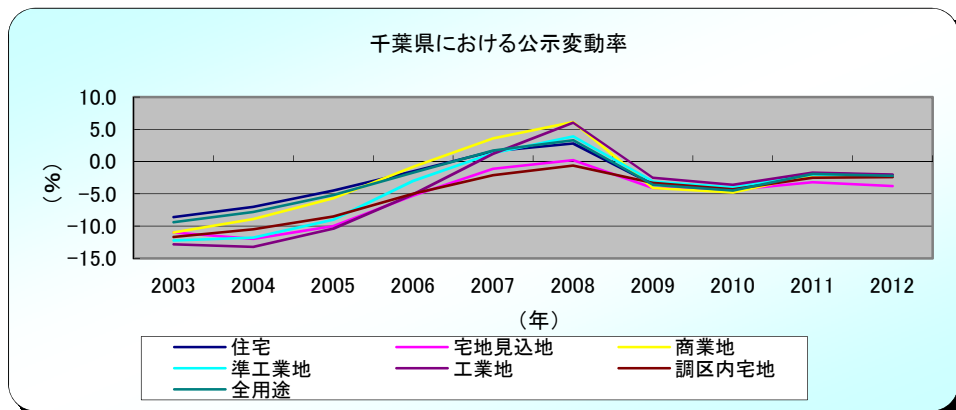


表22. 千葉県における公示変動率(%)

年	住宅	宅地見込地	商業地	準工業地	工業地	調区内宅地	全用途
2003	-8.6	-11.0	-11.0	-12.2	-12.8	-11.7	-9.4
2004	-7.0	-12.0	-8.9	-11.8	-13.2	-10.5	-7.8
2005	-4.5	-10.0	-5.7	-9.0	-10.4	-8.5	-5.2
2006	-1.5	-5.3	-0.8	-3.0	-5.1	-5.0	-1.7
2007	1.6	-1.1	3.6	1.3	1.2	-2.1	1.7
2008	2.8	0.2	6.1	3.9	6.0	-0.6	3.3
2009	-3.5	-4.1	-4.1	-3.1	-2.5	-3.3	-3.6
2010	-4.5	-4.4	-4.8	-4.0	-3.6	-4.3	-4.5
2011	-1.8	-3.2	-2.1	-2.0	-1.7	-2.5	-1.9
2012	-2.1	-3.8	-2.2	-2.3	-2.0	-2.4	-2.2

## 千葉5市

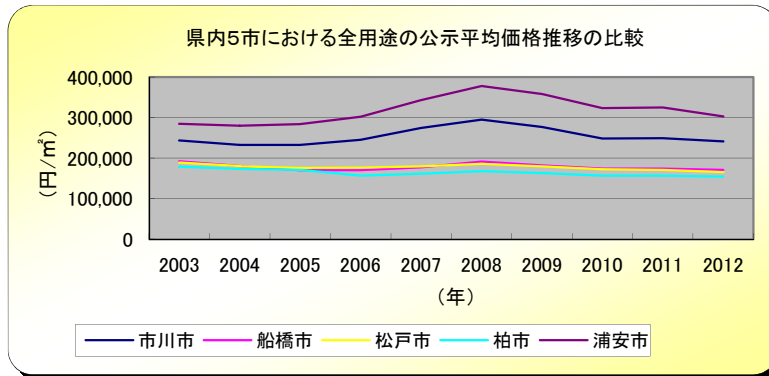


表23. 県内5市における全用途の公示平均価格推移の比較(円/㎡)

年	市川市	船橋市	松戸市	柏市	浦安市
2003	243,000	192,300	188,600	178,700	284,700
2004	232,400	179,700	179,900	173,200	279,700
2005	232,600	170,000	175,800	171,400	283,800
2006	245,500	170,200	176,900	156,400	302,100
2007	274,700	177,600	179,300	161,700	343,200
2008	294,600	191,700	186,300	167,900	377,700
2009	276,900	182,300	179,600	163,400	358,000
2010	248,200	173,800	172,900	157,100	323,200
2011	249,000	174,000	170,800	156,900	325,100
2012	241,600	171,400	165,500	154,600	302,500

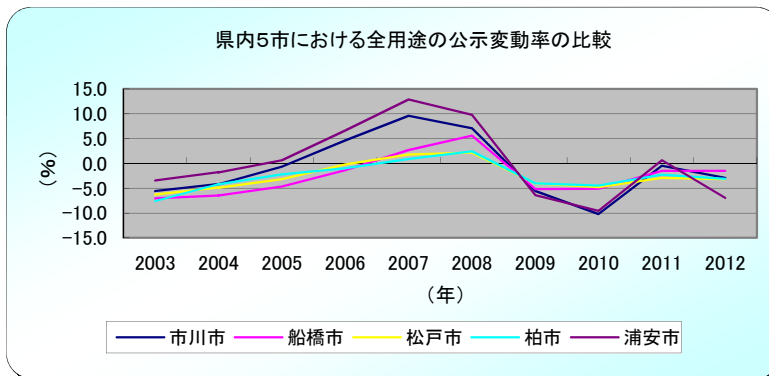


表24. 県内5市における全用途の公示変動率の比較(%)

年	市川市	船橋市	松戸市	柏市	浦安市
2003	-5.6	-7.1	-6.3	-7.6	-3.5
2004	-4.2	-6.5	-4.9	-4.2	-1.8
2005	-0.7	-4.7	-3.2	-2.2	0.6
2006	4.6	-1.4	-0.2	-1.0	6.6
2007	9.6	2.7	1.8	0.9	12.9
2008	7.1	5.6	2.2	2.4	9.8
2009	-5.6	-5.2	-4.0	-4.0	-6.4
2010	-10.2	-5.1	-4.8	-4.5	-9.6
2011	-0.5	-1.5	-2.9	-2.3	0.6
2012	-2.9	-1.5	-3.2	-3.1	-7.0

2012年の市川市の公示変動率は▲2.9%(前年▲0.5%), 船橋市は▲1.5%(前年▲1.5%), 松戸市は▲3.2%(前年▲2.9%), 柏市は▲3.1%(前年▲2.3%), 浦安市では▲7.0%(前年+0.6%)となっています。これらの県内5市においては、浦安市が下落に転じ、船橋市が同じ幅で下落し、他の3市は下落幅が拡大しています。



# 埼玉県

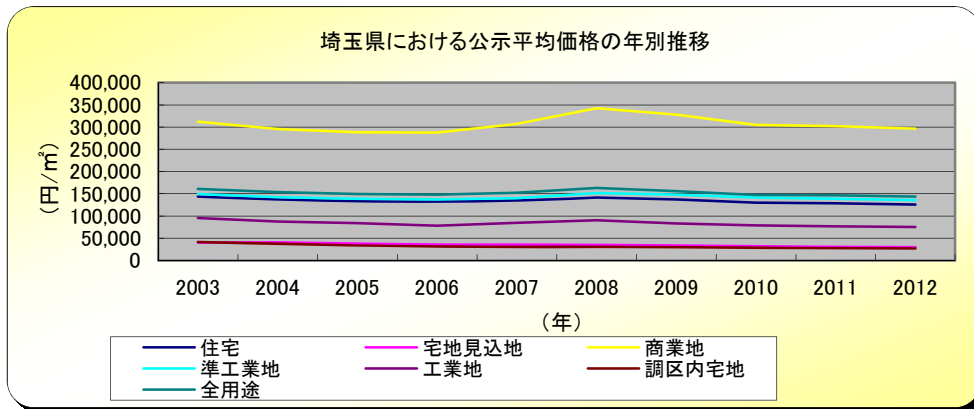


表25. 埼玉県における公示平均価格の年別推移(円/㎡)

年	住宅	宅地見込地	商業地	準工業地	工業地	調区内宅地	全用途
2003	143,900	40,400	312,400	149,300	95,700	41,700	161,400
2004	137,600	40,700	295,600	142,500	87,500	37,700	153,900
2005	133,800	38,300	288,200	138,900	84,400	33,500	149,600
2006	132,400	36,000	287,800	137,000	78,300	31,500	148,100
2007	135,000	35,800	306,900	140,200	85,000	31,100	152,700
2008	141,900	35,400	342,500	151,500	90,700	30,900	163,100
2009	137,000	33,900	328,200	148,200	83,200	29,900	156,400
2010	130,100	32,000	304,900	141,500	79,300	28,300	147,700
2011	128,400	31,100	302,500	138,700	77,200	28,000	146,700
2012	126,000	30,000	296,100	136,200	75,400	27,100	143,900

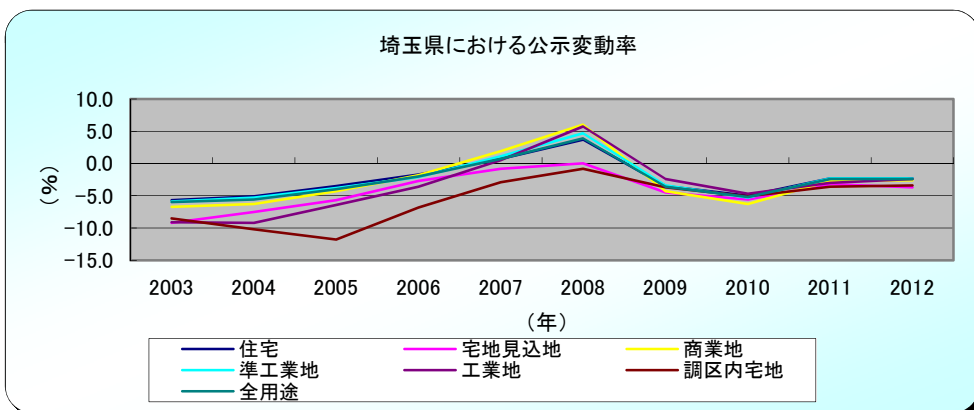


表26. 埼玉県における公示変動率(%)

年	住宅	宅地見込地	商業地	準工業地	工業地	調区内宅地	全用途
2003	-5.7	-9.2	-6.7	-5.9	-9.1	-8.5	-6.0
2004	-5.1	-7.5	-6.3	-5.3	-9.2	-10.2	-5.6
2005	-3.5	-5.7	-4.3	-3.8	-6.4	-11.8	-4.0
2006	-1.7	-2.7	-1.8	-2.1	-3.6	-6.8	-2.0
2007	0.7	-0.8	1.9	1.1	0.5	-2.9	0.7
2008	3.7	0.0	6.0	4.7	5.7	-0.8	3.9
2009	-3.5	-4.5	-4.3	-3.4	-2.4	-3.7	-3.6
2010	-5.0	-5.6	-6.3	-5.3	-4.7	-5.1	-5.2
2011	-2.3	-3.2	-2.7	-2.3	-3.0	-3.6	-2.4
2012	-2.3	-3.7	-2.6	-2.3	-2.4	-3.4	-2.4

## 埼玉5市

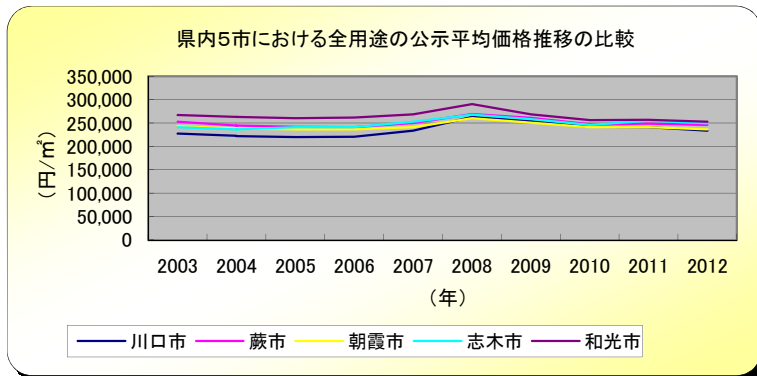


表27. 県内5市における全用途の公示平均価格推移の比較(円/㎡)

年	川口市	蕨市	朝霞市	志木市	和光市
2003	227,400	252,200	243,000	240,700	267,100
2004	222,200	244,500	238,200	236,300	263,000
2005	219,800	241,900	236,300	241,000	260,600
2006	220,400	241,300	236,600	241,200	261,300
2007	233,800	249,800	241,100	252,600	268,200
2008	263,000	268,900	260,000	267,600	290,400
2009	253,800	260,700	250,600	258,000	268,200
2010	241,500	247,400	240,800	246,100	256,100
2011	241,300	248,700	241,100	254,600	257,100
2012	233,500	245,600	236,400	249,600	252,800

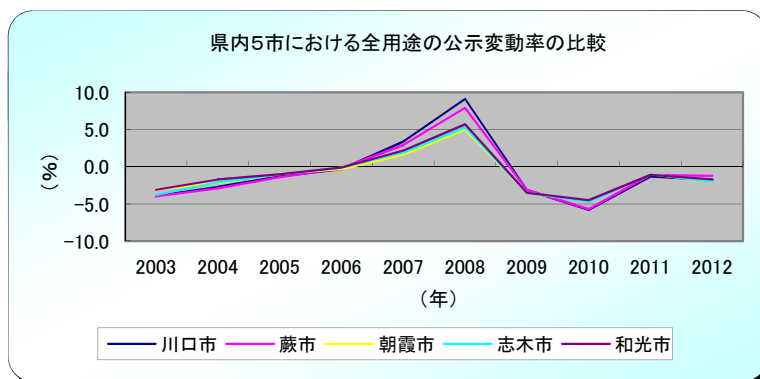


表28. 県内5市における全用途の公示変動率の比較(%)

年	川口市	蕨市	朝霞市	志木市	和光市
2003	-3.9	-4.0	-3.1	-3.8	-3.1
2004	-2.7	-2.9	-2.2	-2.1	-1.7
2005	-1.3	-1.4	-0.9	-1.0	-1.0
2006	-0.3	-0.2	-0.3	-0.1	-0.1
2007	3.4	2.9	1.6	1.9	2.2
2008	9.1	7.9	5.0	5.3	5.7
2009	-3.1	-3.1	-3.5	-3.5	-3.5
2010	-5.8	-5.7	-4.6	-4.7	-4.5
2011	-1.3	-1.1	-1.0	-1.0	-1.1
2012	-1.8	-1.2	-2.0	-2.0	-1.7

2012年の川口市の公示変動率は▲1.8%(前年▲1.3%), 蕨市は▲1.2%(前年▲1.1%), 朝霞市は▲2.0%(前年▲1.0%), 志木市は▲2.0%(前年▲1.0%), 和光市では▲1.7%(前年▲1.1%)となっています。これらの県内5市においては、全ての市で下落幅が拡大しています。